

**ΠΑΝΕΠΙΣΤΗΜΙΟ ΚΥΠΡΟΥ
ΤΜΗΜΑ ΠΛΗΡΟΦΟΡΙΚΗΣ**

ΕΠΛ 342: Βάσεις Δεδομένων

Χειμερινό Εξάμηνο 2013

**ΑΣΚΗΣΗ 2
Σχεσιακό Μοντέλο**

Διδάσκων Καθηγητής: Παναγιώτης Ανδρέου

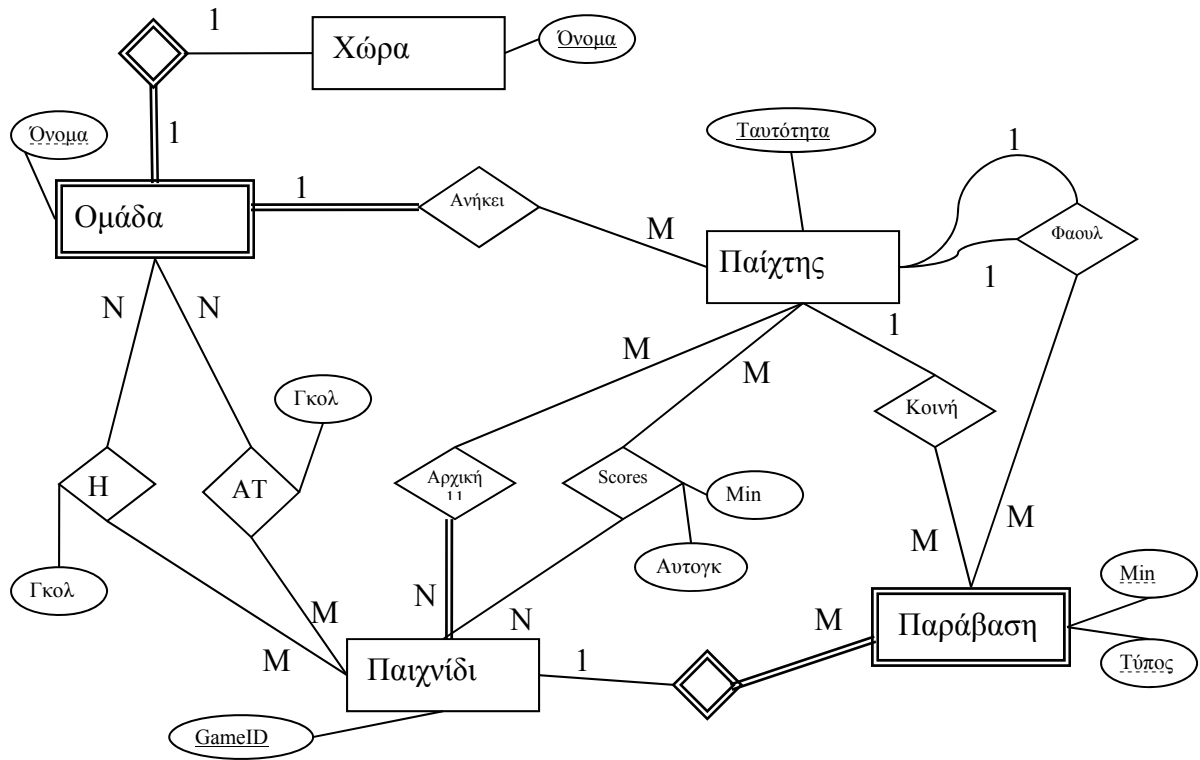
**Ημερομηνία Υποβολής: 27/09/2013
Ημερομηνία Παράδοσης: 11/10/2013 @23:55**

ΠΕΡΙΓΡΑΦΗ

Σε αυτή την άσκηση καλείστε να μελετήσετε κάποια ER μοντέλα και να δώσετε τα αντίστοιχα σχεσιακά μοντέλα και το αντίστροφο.

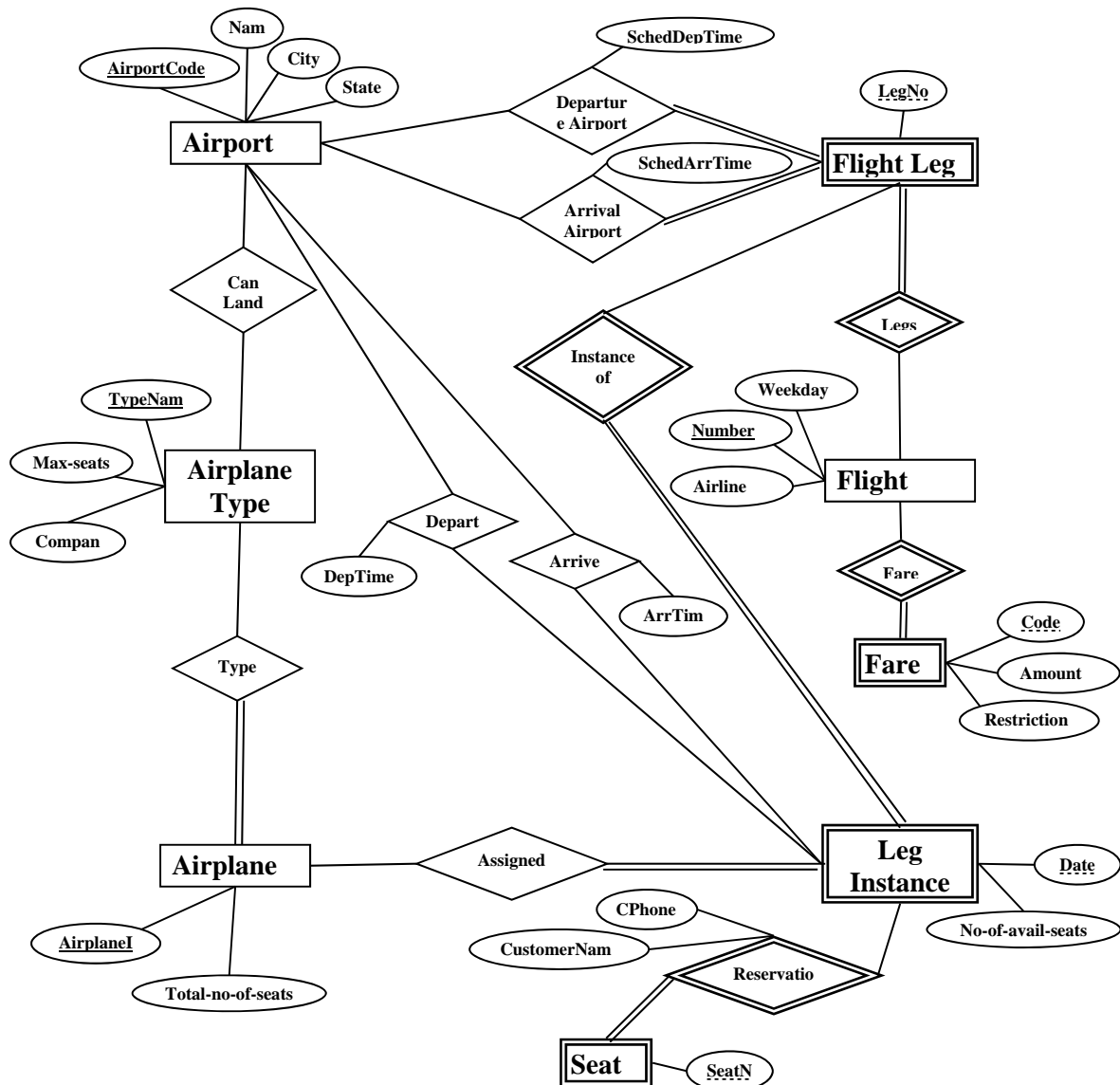
Άσκηση 1 (25 μονάδες)

Δώστε το σχεσιακό μοντέλο που προκύπτει από το πιο κάτω ER μοντέλο



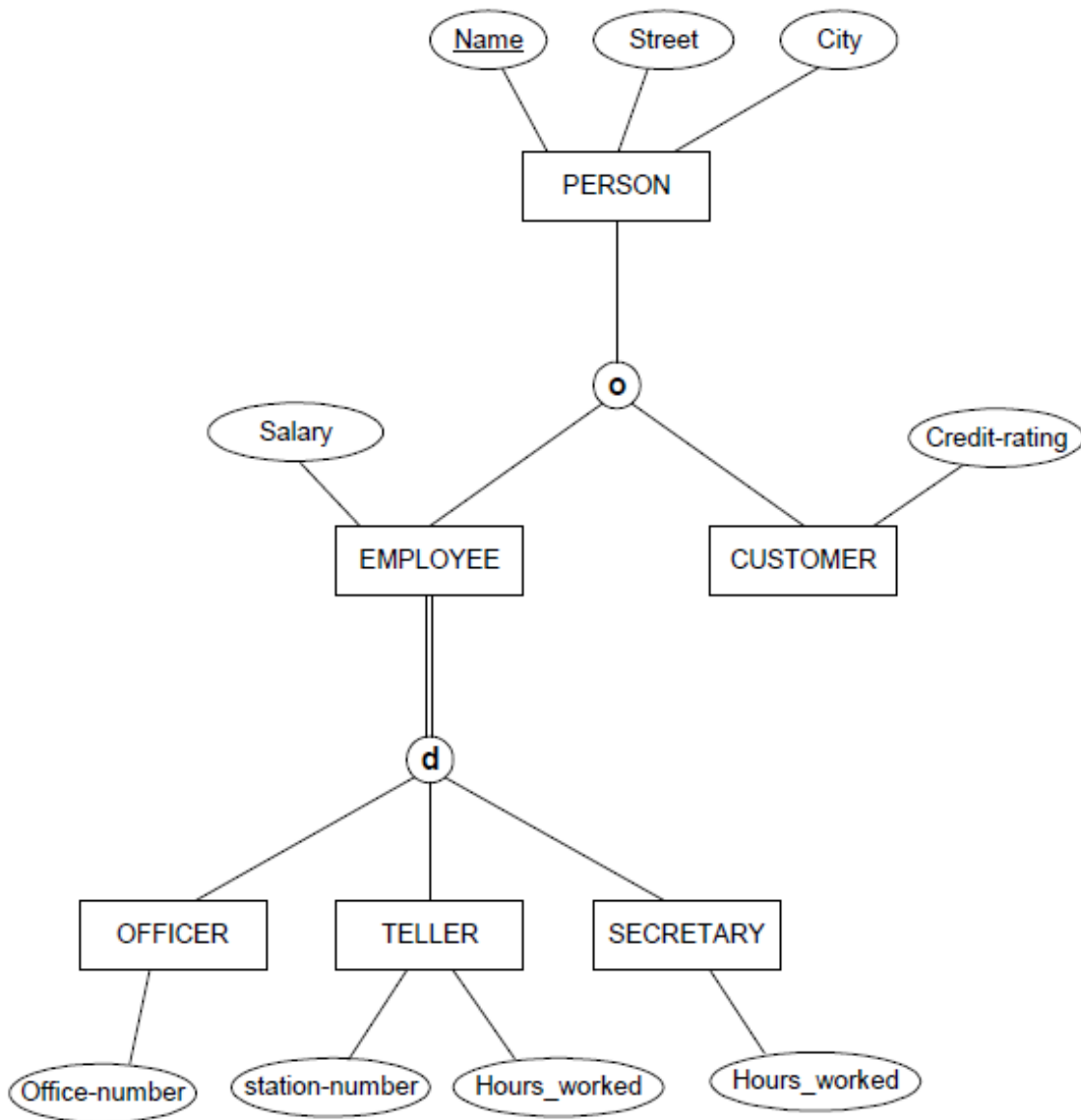
Άσκηση 2 (25 μονάδες)

Δώστε το σχεσιακό μοντέλο που προκύπτει από το πιο κάτω ER μοντέλο



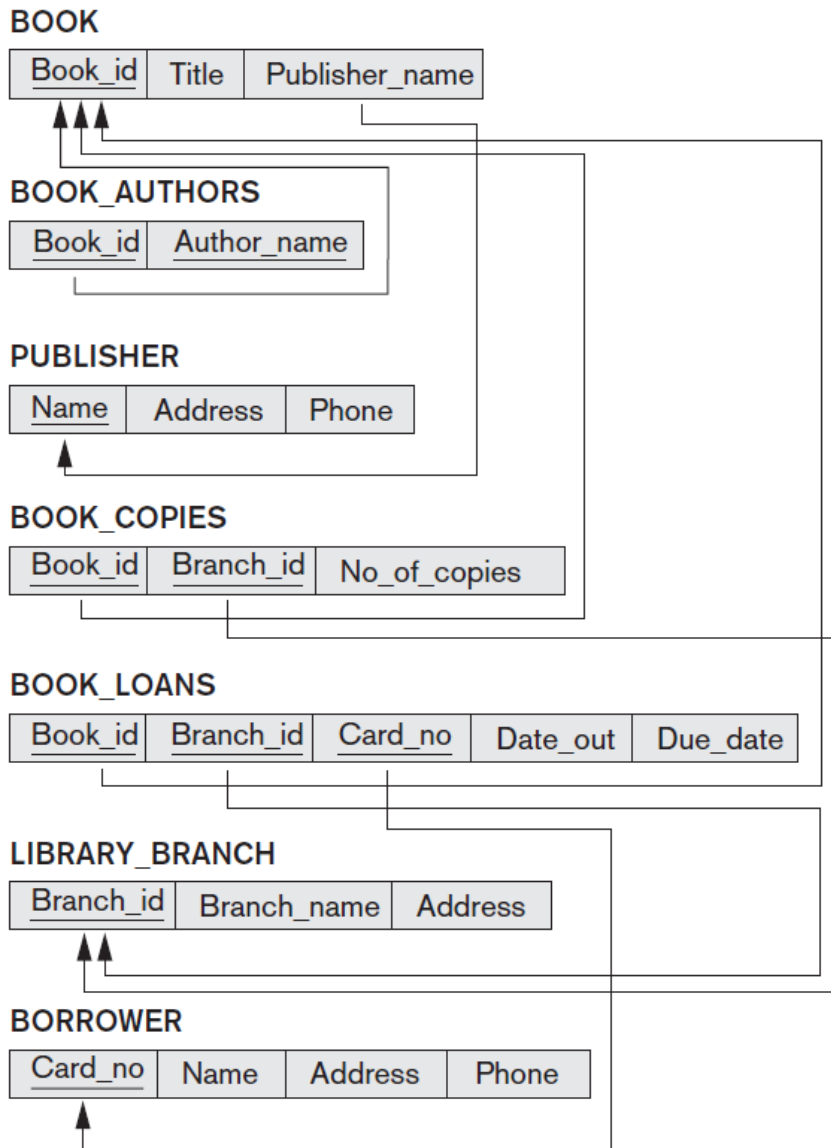
Άσκηση 3 (25 μονάδες)

Δώστε το σχεσιακό μοντέλο που προκύπτει από το πιο κάτω ER μοντέλο



Άσκηση 4 (25 μονάδες)

Δώστε το ER μοντέλο που έδωσε το πιο κάτω σχεσιακό μοντέλο



ΟΔΗΓΙΕΣ

- Οι άσκηση σας θα πρέπει να παραδοθεί σε έντυπη και ηλεκτρονική μορφή μέσω moodle στον υπεύθυνο βοηθό.
- Το όνομα του αρχείου θα ονομάζεται με τον εξής τρόπο:
ep1342.ex<αρ. άσκησης>.<ταυτότητα>.<ext> (π.χ., ep1342.ex3.123456.pdf)
- Στην πρώτη σελίδα του αρχείου θα πρέπει να αναγράφεται το όνομα και η ταυτότητά σας.
- Μη τήρηση των ημερομηνιών παράδοσης των εργασιών συνεπάγεται τις ανάλογες βαθμολογικές επιπτώσεις (μέχρι τον μηδενισμό της εργασίας).
- Οι προγραμματιστικές ασκήσεις θα ελέγχονται από ειδικό πρόγραμμα για την ανίχνευση των αντιγραφών. Οι αντιγραμμένες εργασίες θα μηδενίζονται και για τους αντιγραφείς θα εφαρμόζονται οι κανόνες τού Πανεπιστημίου. Αποφύγετε λοιπόν την αντιγραφή προγραμμάτων από άλλους συναδέλφους σας, διότι έτσι εκτίθετε και αυτούς και τον εαυτό σας στον κίνδυνο μηδενισμού και πειθαρχικής δίωξης.

ΚΑΛΗ ΕΠΙΤΥΧΙΑ!!!