

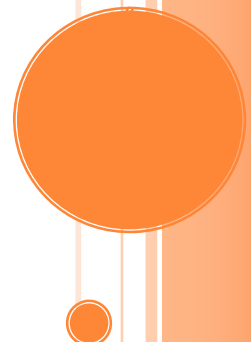
ΟΔΗΓΟΣ ΣΥΝΔΕΣΗΣ ΣΤΟ ΕΡΓΑΣΤΗΡΙΟ UNIX (B103) ΜΕ NX

Τμήμα Πληροφορικής, Πανεπιστήμιο Κύπρου

*(καινούργιες εκδόσεις του οδηγού τοποθετούνται στην ιστοσελίδα της Ομάδας Τεχνικής
Υποστήριξης του Τμήματος στο <http://its.cs.ucy.ac.cy> στον σύνδεσμο Τεχνική
Υποστήριξη-> Οδηγοί Χρηστών)*

(έκδοση 2.0)

8/18/2008



ΟΔΗΓΟΣ ΣΥΝΔΕΣΗΣ ΣΤΟ ΕΡΓΑΣΤΗΡΙΟ UNIX (B103) ΜΕ NX

Τμήμα Πληροφορικής, Πανεπιστήμιο Κύπρου

ΓΕΝΙΚΑ

Στους υπολογιστές του εργαστηρίου B103 υπάρχει εγκαταστημένο το λογισμικό NX server. Η τεχνολογία NX παρέχει την δυνατότητα απομακρυσμένων συνδέσεων X11 (γραφικό περιβάλλον) μέσω χαμηλού εύρους σύνδεσης, π.χ. dial-up, ISDN, και ADSL. Για να συνδεθείτε στους υπολογιστές του εργαστηρίου χρειάζεται να εγκαταστήσετε στον υπολογιστή σας το λογισμικό σύνδεσης, το οποίο μπορείτε να προμηθευτείτε δωρεάν από την διεύθυνση <http://www.nomachine.com/download.php>.

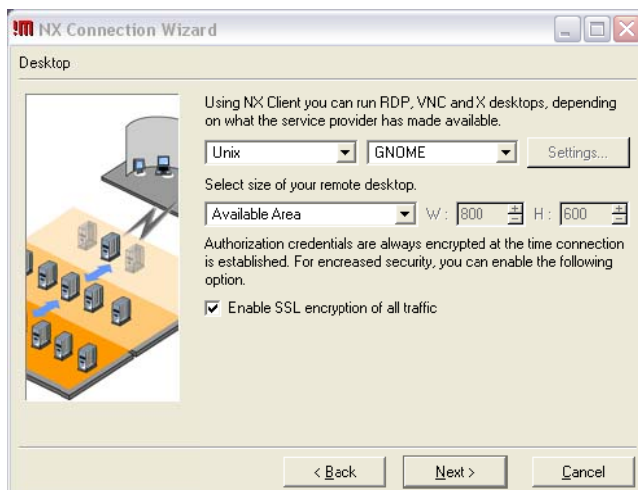
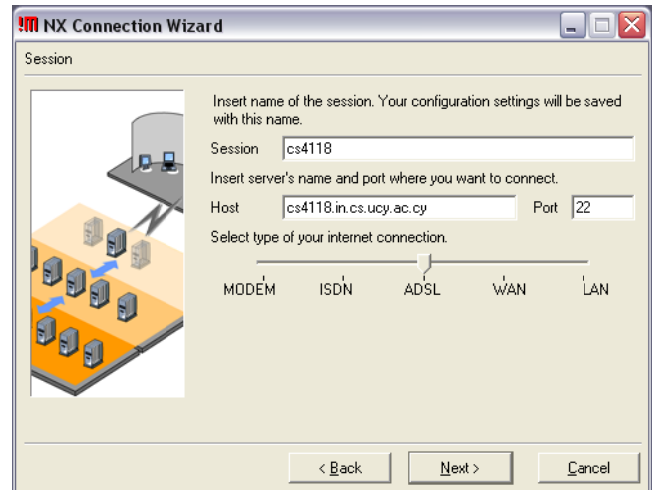
Σημείωση:

Για να μπορέσετε να συνδεθείτε στους υπολογιστές του εργαστηρίου με SSH, SCP, και NX, από απομακρυσμένο υπολογιστή χρειάζεται πρώτα να συνδεθείτε στο Τμήμα με VPN. Περισσότερες πληροφορίες σχετικά με τις συνδέσεις VPN μπορείτε να βρείτε στον [Οδηγό χρηστών VPN](#).

ΟΔΗΓΙΕΣ:

Αφού εγκαταστήσετε το λογισμικό στον υπολογιστή σας ακολουθήστε τις πιο κάτω οδηγίες για να ρυθμίσετε το λογισμικό:

1. Τρέχουμε το NX Connection Wizard και αφού διαβάσουμε τις οδηγίες πατάμε στο Next.
2. Στη νέα οθόνη που θα εμφανιστή συμπληρώνουμε τα πεδία Session και Host, όπου Session είναι η ονομασία που επιθυμούμε να δώσουμε στην σύνδεση μας και Host το όνομα ή η IP διεύθυνση του υπολογιστή στον οποίο θέλουμε να συνδεθούμε. Ακολούθως επιλέγουμε την ταχύτητα σύνδεσης μας και πατάμε το Next.



3. Βεβαιωνόμαστε ότι στη νέα οθόνη που θα εμφανιστεί έχουμε τις ίδιες ρυθμίσεις με αυτές που φαίνονται πιο κάτω και πατάμε το Next.

4. Στη τελευταία οθόνη βεβαιωνόμαστε ότι η επιλογή Show the Advanced Configuration dialog είναι επιλεγμένη. Εάν επιθυμούμε δημιουργία εικονιδίου συντόμευσης στη επιφάνεια εργασίας μας επιλέγουμε το Create shortcut on desktop και ακολούθως πατάμε το Finish.



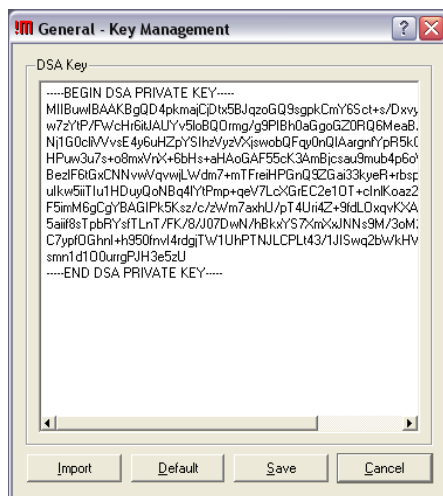
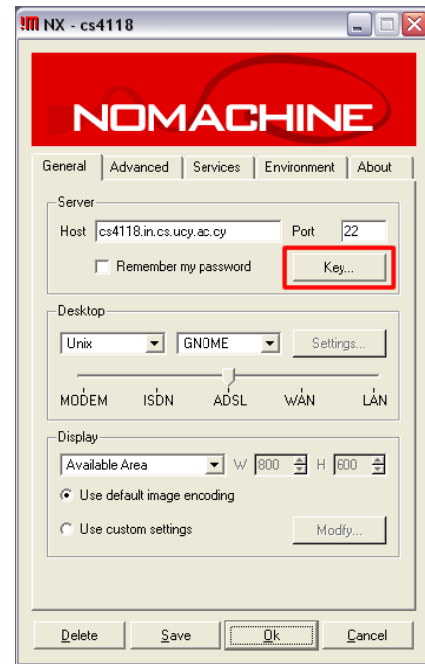
5. Για να μπορέσουμε να συνδεθούμε στον απομακρυσμένο υπολογιστή χρησιμοποιώντας την τεχνολογία NX χρειαζόμαστε το ιδιωτικό κλειδί (private key) του. Στους υπολογιστές του εργαστηρίου B103 το ιδιωτικό κλειδί βρίσκεται στο αρχείο /etc/nxserver/client.id_dsa.key. Ο πιο εύκολος τρόπος για να αποκτήσουμε το ιδιωτικό κλειδί είναι να συνδεθούμε με SSH στον υπολογιστή και να τρέξουμε την εντολή `cat /etc/nxserver/client.id_dsa.key`. Περισσότερες πληροφορίες για τις συνδέσεις SSH με το λογισμικό PuTTY μπορείτε να βρείτε στον Οδηγό χρήσης Εργαστηρίου UNIX (B103).

```

[cs4118 ~]# cat /etc/nxserver/client.id_dsa.key
-----BEGIN DSA PRIVATE KEY-----
MIIBuwIBAAKBgQD4pkaajCjDtx5BJqzoGQ9sgpkCmY6Sct+ss/DxvYZaK7IIkT1Td
w7zYtP/FWcHr61tJAUYv51oBQOrmg/g9P IBh0aGgoG2DRQ6MeaB/qMa92bS46+TJ
Nj1G0c1iVVvsE4y6uH2pYSIhzVyzVXjswobQFqyOnQIaargnfYpR5kQTYQIVAMe7
HPuw3u7s+o8mxVnX+6bHs+aHAoGAF55cK3AmBjcsau9mub4p6oVBMUyqR/YacC4N
BezIF6tGxCMNvwVqvWjLWdm7+mTFreiHPGnQ9ZGai33kyeR+rbspjA761TtXBf/6
uIkW5iITiU1HDuyQoNBq4IYtPmp+qeV7LcXGrEC2e1OT+cInlKoaz2xM+1u3B4ZH
F5imM6gCgYBAGIPk5Ksz/c/zWm7axhU/pT4Ur14Z+9fdLOxqvKXAH+8jdm7bMu47
5aiif8sTpbRYsfTLnT/FK/8/JO7DwN/hBkxYS7XmXxJNNS9M/3oM2Ku5znNu4phx
C7ypfOGhnI+h950fnvI4rdgjtW1UhPTNjLcPLt43/1JISwq2bWkHVwIVAJ5OaAbk
smn1d100urrgPJH3e5zU
-----END DSA PRIVATE KEY-----
[cs4118 ~]#

```

6. Έχοντας αντιγράψει το ιδιωτικό κλειδί του υπολογιστή στον οποίο θέλουμε να συνδεθούμε επιστρέφουμε στις ρυθμίσεις του λογισμικού NX και πατάμε στο key.



7. Στη νέα οθόνη που θα εμφανιστεί σβήνουμε το κλειδί που αναγράφετε και επικολλούμε αυτό που έχουμε αντιγράψει προηγούμενος (βήμα 5). Ακολούθως πατάμε το Save για να φυλάξουμε το ιδιωτικό κλειδί για την συγκεκριμένη σύνδεση. Μετά πατάμε το Save για να αποθηκεύσουμε τις ρυθμίσεις και ακολούθως το OK για να κλείσουμε τις ρυθμίσεις και να συνδεθούμε στον απομακρυσμένο υπολογιστή χρησιμοποιώντας την τεχνολογία NX.

8. Στην νέα οθόνη που εμφανίζεται συμπληρώνουμε τα πεδία Login και Password με τα συνηθισμένα μας για το περιβάλλον UNIX και ακολούθως πατάμε το Login για να συνδεθούμε.

